

**TOUTE
PETITE
SECTION**

Rentrée 2025



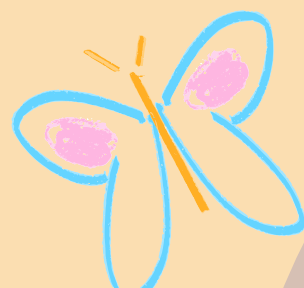
**PRÉ-INSCRIPTION AVANT LE 12/06/2025
EN MAIRIE**



ELLE FAVORISE LA RÉUSSITE SCOLAIRE, EN PARTICULIER LORSQUE, POUR DES RAISONS SOCIALES, CULTURELLES OU LINGUISTIQUES, LA FAMILLE EST ÉLOIGNÉE DE LA CULTURE SCOLAIRE.

ELLE CONCERNE DES « TOUT-PETITS » AYANT DES BESOINS SPÉCIFIQUES; CETTE SCOLARISATION REQUIERT UNE ORGANISATION DES ACTIVITÉS ET DU LIEU DE VIE QUI SE DISTINGUENT NETTEMENT DE CE QUI EXISTE DANS LES AUTRES CLASSES DE L'ÉCOLE MATERNELLE

ELLE CONSTITUE LA PREMIÈRE ÉTAPE D'UN PARCOURS SCOLAIRE ET NE SE SUBSTITUE DONC PAS AUX AUTRES STRUCTURES POUVANT ACCUEILLIR CES ENFANTS : ELLE A ÉTÉ PENSÉE DANS UNE LOGIQUE D'ARTICULATION AVEC CELLES-CI, ET FAIT À CE TITRE L'OBJET D'UNE CONCERTATION AU NIVEAU LOCAL.



PONNS

COMMENT ?

LA SCOLARISATION DES ENFANTS DE MOINS DE TROIS ANS CONCERNE LES ENFANTS QUI ONT DEUX ANS RÉVOLUS NÉS EN 2023 POUR ÊTRE ACCUEILLIS DANS LE DISPOSITIF, CE QUI PEUT CONDUIRE À UN ACCUEIL DIFFÉRÉ AU-DELÀ DE LA RENTRÉE SCOLAIRE EN FONCTION DU PROFIL, DES BESOINS, DU PROJET.

LA VILLE DE PONS TRAVAILLE SUR UN ESPACE AMÉNAGÉ ET ADAPTÉ, ET UN ÉQUIPEMENT EN MATÉRIEL SPÉCIFIQUE, DÉFINIS EN ACCORD AVEC LES BESOINS DES ENFANTS ET EN CONCERTATION AVEC L'ÉDUCATION NATIONALE

LES HORAIRES D'ACCUEIL SONT ADAPTÉS AUX BESOINS DE CHAQUE ENFANT, EN PRIVILÉGIANT UNE RÉGULARITÉ CONVENUE AVEC L'ENSEIGNANT.

LE PROJET PÉDAGOGIQUE ET ÉDUCATIF PRÉVOIT EXPLICITEMENT LES MODALITÉS D'ACCUEIL ET DE PARTICIPATION DES PARENTS À LA SCOLARITÉ DE LEUR ENFANT.

AVEC DU PERSONNEL QUALIFIÉ : UN(E) ENSEIGNANT(E) AVEC UNE FORMATION ADAPTÉE, UN PERSONNEL COMMUNAL FORMÉ AUX COMPÉTENCES SPÉCIFIQUES À LA SCOLARISATION DES MOINS DE TROIS ANS.



[HTTPS://PONS.PORTAIL-FAMILLES.APP/](https://pons.portail-familles.app/)